

Αρμονία Χρωμάτων



περιέχει χρωματολόγιο
για τις εξωτερικές επιφάνειες
του σπιτιού

Οικολογικά χρώματα
και στα μέσα και στα έξω
Μόνο με VECHRO

Η βαφή & προστασία των εξωτερικών επιφανειών αποτελεί μία σπουδαία οικονομική, αισθητική αλλά και συναισθηματική επένδυση!

Ο χρωματικός οδηγός *Αρμονία Χρωμάτων* σχεδιάστηκε για να βοηθήσει στην επιλογή των κατάλληλων συστημάτων βαφής και προστασίας σε συνδυασμό με μία μοναδική συλλογή χρωματικών προτάσεων και ιδεών, δίνοντας ζωή σε κάθε όνειρο, φαντασία, συναίσθημα και δημιουργία!

Αντλήστε πολύτιμη γνώση για την καλύτερη δυνατή προετοιμασία πριν το βάψιμο, έξυπνες συμβουλές για την επίλυση προβλημάτων και εμπιστευτείτε τα κορυφαίας ποιότητας *οικολογικά* πιστοποιημένα προϊόντα VECHRO, για την αποτελεσματική βαφή και προστασία των εξωτερικών επιφανειών του σπιτιού σας.

Τοίχος: Smaltoplast Silicone ΡΟΥΣΤΙΚ & ΛΕΥΚΟ
Κάγκελα: Gumilak metal ΛΕΥΚΟ
Πέτρα: βερνίκι POLYDOX

Παραδοσιακά & μοναδικά



Τοίχοι: Smaltoplast 100% Ακρυλικό ΛΑΤΤΕ, ΤΕΡΡΑΚΟΤΑ & ΛΕΥΚΟ,
Παράθυρα: Smaltolux ΤΟΠΑΖΙ

Ξεφύγετε από την καθημερινότητα και επιλέξτε απόχρωση μέσα από τα φρέσκα χρώματα της Άνοιξης, του νησιώτικου Καλοκαιριού και των παραδοσιακών αρχοντικών. Μοναδικές διακοσμητικές πινελιές στον καμβά κάθε εποχής!



Τοίχοι: Smaltoplast 100% Ακρυλικό ΑΡΧΟΝΤΙΚΟ, ΚΝΩΣΣΟΣ & ΛΕΥΚΟ
Παράθυρα: Smaltolux ΦΟΙΝΙΚΑΣ



Τοίχοι: Smaltoplast 100% Ακρυλικό ΝΥΜΦΗ, ΛΑΠΙΣ & ΛΕΥΚΟ
Παράθυρα: Smaltolux ΛΑΠΙΣ - Κάγκελα: Gumilak metal ΛΑΠΙΣ



Τοίχοι: Smaltoplast Elastic ΛΕΥΚΟ
Παράθυρα και κάγκελα: Gumilak metal ΕΛΑΤΗ

Τοίχοι: Smaltoplast Silicone ΜΥΘΟΣ & ΛΕΥΚΟ - Παράθυρα: Smaltolux hydro ΜΕΛΤΕΜΙ - Κάγκελα: Gumilak metal ΜΕΛΤΕΜΙ



Μοντέρνα
με άποψη



Τοίχοι: Smaltoplast Silicone ΜΠΕΖ & ΙΟΝΙΟ



Τοίχοι: Smaltoplast 100% Ακρυλικό ΛΙΝΑΡΙ, ΑΓΝΑΝΤΙ & ΤΣΕΡΥ
Παράθυρα και κάγκελα: Gumilak metal ΜΕΛΤΕΜΙ



Τοίχοι: Smaltoplast Elastic ΤΙΤΑΝΙΟ & ΧΑΛΑΖΙΑΣ
Παράθυρα & Κάγκελα: Gumilak metal ΓΡΑΝΙΤΗΣ

Τοίχοι: Smaltoplast 100% Ακρυλικό ΜΟΚΑΣΙΝΟ
Ξύλα: Smaltoxyl hydro ΚΑΡΥΔΙΑ



Τοίχοι: Smaltoplast 100% Ακρυλικό ΙΒΟΥΑΡ,
ΑΜΜΟΣ, ΕΣΠΡΕΣΣΟ & ΛΕΥΚΟ

Τα αέρινα χρώματα των ονείρων σας, απέριπτες και διακριτικές πινελιές στην σύγχρονη πόλη. Μοντέρνο, μιμιμαλιστικό, αλλά πάντοτε χρώμα με άποψη!



Κλασικά & Διαχρονικά



Τοίχοι: Smaltoplast Elastic ΡΑΨΩΔΙΑ & ΛΕΥΚΟ



Τοίχοι: Smaltoplast 100% Ακρυλικό ΚΡΕΜΑ & ΛΕΥΚΟ
Κάγκελα: Gumilak metal ΕΛΑΤΟΔΑΣΟΣ



Τοίχοι: Smaltoplast Silicone ΟΥΙΣΚΙ & ΛΕΥΚΟ

Τοίχοι: Smaltoplast 100% Ακρυλικό ΚΟΡΑΛΙ & ΛΕΥΚΟ



Τοίχοι: Smaltoplast 100% Ακρυλικό ΑΣΗΜΙ
Πέτρα: βερνίκι POLYDOX

Ανακαλύψτε τα ζεστά χρώματα της φύσης και στολίστε το σπίτι σας αισθητικά και συναισθηματικά. Καθαρές, κλασικές αποχρώσεις, πάντοτε διαχρονικές!



Οικολογικά χρώματα και στα μέσα και στα έξω Μόνο με VECHRO

Εμπιστευτείτε την προστασία και διακόσμηση του εξωτερικού του σπιτιού σας, στην κορυφαία ποιότητα των *οικολογικών* προϊόντων VECHRO.

Ο χρωματικός οδηγός *Αρμονία Χρωμάτων* προσφέρει μία μοναδική συλλογή συνδυασμών αποχρώσεων, που διατίθενται σε σειρά *οικολογικών* προϊόντων της VECHRO. Αναζητήστε τις επώνυμες αποχρώσεις στα επιλεγμένα χρωματοπωλεία που διαθέτουν το σύστημα χρωματισμού ΧΡΩΜΑΤΙΚΕΣ ΔΙΑΘΕΣΕΙΣ.



ΕΞΥΠΝΕΣ ΣΥΜΒΟΥΛΕΣ

Πριν διαλέξετε απόχρωση ή συνδυασμό αποχρώσεων για εξωτερικούς χώρους, θυμηθείτε:

- ❁ Στο ηλιακό φως οι αποχρώσεις φαίνονται πιο ανοιχτές από το χρωματολόγιο, ενώ σε επιφάνειες με σκιάσεις από σκεπή, μπαλκόνια, τέντες, πιο σκούρες.
- ❁ Οι ανοιχτές αποχρώσεις δίνουν όγκο σε ένα κτίριο, ενώ οι πιο σκούρες το «μικραίνουν»! Σε κάθε περίπτωση εφαρμόστε δοκιμαστικά τις αποχρώσεις που έχετε επιλέξει πάνω στις επιφάνειες που πρόκειται να βαφούν.
- ❁ Οι χρωματισμοί διπλανών κτιρίων επηρεάζουν στο πώς εκλαμβάνουμε μία απόχρωση ή συνδυασμό αποχρώσεων.
- ❁ Σε επιφάνεια σαγρέ μία απόχρωση δείχνει πιο σκούρα από ότι σε λεία.
- ❁ Στο χρωματολόγιο θα βρείτε 24 μοναδικούς συνδυασμούς. Κάθε συνδυασμός αποτελείται από τρεις αποχρώσεις. Τα δύο κατακόρυφα νταμάκια μπορούν να αποτελέσουν τις βασικές αποχρώσεις για τους τοίχους του σπιτιού. Η συμπληρωματική χρωματική πρόταση αφορά απόχρωση για ξύλινες επιφάνειες, κάγκελα, τοιχία, κολώνες κλπ.
- ❁ Μην ξεχνάτε ότι το ΛΕΥΚΟ μπορεί να συνδυαστεί με οποιοδήποτε απόχρωση και να τονίσει ή να αμβλύνει χρωματικές διαφορές!



VECHRO
PAINTS

ΙΟΝΙΟ A112



ΜΑΙΑΝΔΡΟΣ A212



ΠΑΠΡΙΚΑ B112



ΝΕΟΚΛΑΣΙΚΟ B212



ΜΠΕΖ

A110

ΧΡΥΣΗ ΑΜΜΟΣ A111



ΑΨΙΔΑ

A210

ΤΟΣΚΑΝΑ A211



ΦΙΛΤΙΣΙ

B110

ΚΟΡΑΛΙ

B111



ΚΑΡΑΜΕΛΑ

B210

ΠΡΑΛΙΝΑ B211

ΛΑΠΙΣ A312



ΑΚΑΠΟΥΛΚΟ A412



ΚΑΝΕΛΙ B312



ΟΥΙΣΚΙ B412



ΝΥΜΦΗ

A310

ΛΙΚΕΡ

A311



ΤΕΚΙΛΑ

A410

ΑΜΜΟΛΟΦΟΣ A411



ΚΟΧΥΛΙ

B310

ΚΟΥΜ ΚΟΥΑΤ B311



ΟΝΥΧΑΣ

B410

ΠΗΛΟΣ B411

ΜΕΣΟΓΕΙΟΣ A512



ΜΕΛΤΕΜΙ A612



ΡΑΨΩΔΙΑ

A510

ΜΕΛΩΔΙΑ

A511



ΜΥΘΟΣ

A610

ΚΟΚΤΑΙΛ A611

ΤΕΡΡΑΚΟΤΑ B512



ΣΙΕΝΝΑ B612



ΚΡΙΘΑΡΙ

B510

ΑΝΘΟΜΕΛΟ

B511



ΚΕΡΗΘΡΑ

B610

ΜΕΛΙ

B611

ΦΟΙΝΙΚΑΣ C112



ΧΡΥΣΟΠΡΑΣΙΝΟ C212



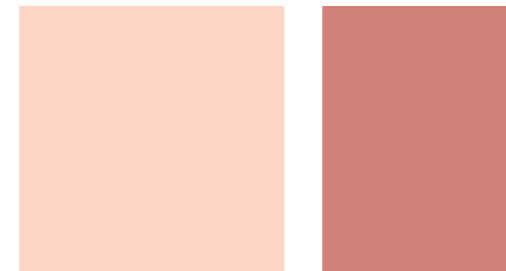
ΕΣΠΡΕΣΣΟ D112



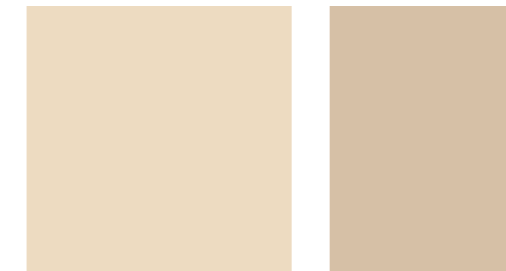
ΚΕΙΜΗΛΙΟ D212



ΑΡΧΟΝΤΙΚΟ C110 ΚΝΩΣΣΟΣ C111



ΡΟΖ C210 ΑΚΡΟΚΕΡΑΜΟ C211

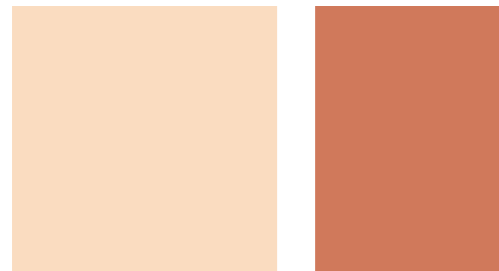


ΙΒΟΥΑΡ D110 ΑΜΜΟΣ D111



ΜΑΝΟΛΙΑ D210 ΜΠΑΜΠΟΥ D211

ΑΚΤΙΝΙΔΙΟ C312



ΦΛΑΜΕΓΚΟ C310 ΡΟΥΣΤΙΚ C311



ΕΛΑΤΟΔΑΣΟΣ C412

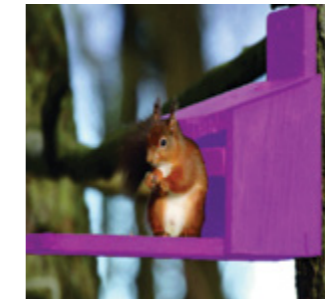


ΚΡΕΜΑ C410 ΦΕΛΛΟΣ C411

ΓΡΑΝΙΤΗΣ D312



ΤΙΤΑΝΙΟ D310 ΧΑΛΑΖΙΑΣ D311

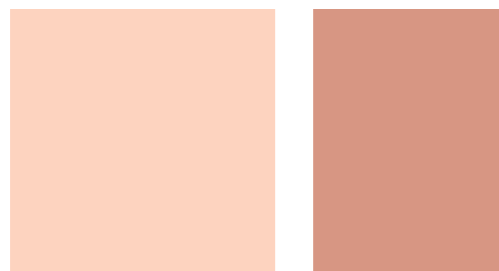


ΜΠΑΧΑΜΕΣ D412



ΑΣΗΜΙ D410 ΤΟΠΑΖΙ D411

ΚΑΚΤΟΣ C512



ΑΡΜΟΝΙΑ C510 ΑΜΦΟΡΕΑΣ C511

ΕΛΑΤΗ C612



ΑΜΜΟΥΔΙΑ C610 ΩΧΡΑ C611

ΤΣΕΡΥ D512



ΛΙΝΑΡΙ D510 ΑΓΝΑΝΤΙ D511

ΑΙΓΛΗ D612



ΛΑΤΤΕ D610 ΜΟΚΑΣΙΝΟ D611

Ξύλο & Πέτρα



Ξύλα: Smaltoxyl hydro ΤΙΚ, Smaltolux hydro ΜΑΙΑΝΔΡΟΣ
Πέτρα: προστατευτικό POLYDOX hydro



Ξύλα: Smaltoxyl hydro ΔΡΥΣ



Τοίχοι: Smaltoplast Silicone ΚΟΧΥΛΙ & ΛΕΥΚΟ
Ξύλα: Smaltoxyl hydro ΚΑΣΤΑΝΙΑ - Πέτρα: βερνίκι POLYDOX

Ξύλα: Smaltoxyl hydro ΟΡΕΓΚΟΝ & ΔΑΣΟΣ



Ξύλα: Smaltoxyl hydro ΠΕΥΚΟ & ΚΑΡΥΔΙΑ ΑΝΟΙΧΤΗ
Πέτρα: προστατευτικό POLYDOX hydro



ΒΑΦΩ ΚΑΙ ΠΡΟΣΤΑΤΕΥΩ ΜΕ VECHRO

Συχνά προβλήματα εξωτερικών επιφανειών

❖ **ΠΡΟΒΛΗΜΑ:** Εμφάνιση άσπρης σκόνης ή χιονιού στη βαμμένη επιφάνεια ή ασπίδες που φαίνεται να «τρέχουν» στον τοίχο με μορφή καταρράκτη.

ΑΙΤΙΕΣ: **α.** Τα άλατα του σοβά, των τούβλων και του μπετόν μεταφέρονται στην εξωτερική επιφάνεια του τοίχου μέσω των τριχοειδών, των ρωγμών και της υγρασίας. **β.** Οι σοβάδες δεν έχουν την κατάλληλη σύνθεση. **γ.** Ο τοίχος ασταρώθηκε πριν στεγνώσει ικανοποιητικά ο σοβάς. **δ.** Ο τοίχος δεν ασταρώθηκε σωστά (π.χ υπερβολική αραιώση στο αστάρι ή χρήση κακής ποιότητας ασταριού). **ε.** Το χρώμα που έχει χρησιμοποιηθεί δεν παρουσιάζει καλές αντοχές στη «μετανάστευση» των αλάτων.

ΛΥΣΗ: **α.** Προληπτικά θα πρέπει να περιοριστούν οι παραπάνω αιτίες που προκαλούν και ενισχύουν το φαινόμενο και η νέα επιφάνεια στη συνέχεια να ασταρωθεί με αστάρι νερού **Smaltoplast Universal Primer** ή με αστάρι διαλύτου **Smaltodur** ή με αστάρι διαλύτου **Smaltodur Silicone**. Μετά εφαρμόζεται ακρυλικό χρώμα **Smaltoplast 100% Ακρυλικό** ή **Smaltoplast Silicone** ή **Smaltoplast Elastic**, τα οποία παρουσιάζουν αυξημένη αντοχή στη «μετανάστευση» των αλάτων, σε σύγκριση με άλλα ακρυλικά χρώματα! **β.** Κατασταλτικά, η βαμμένη επιφάνεια θα πρέπει να καθαριστεί από τα παλαιά χρώματα και τα άλατα, να στοκαριστεί όπου χρειάζεται με **ultra Smaltoplast fix**, να ασταρωθεί και να βαφεί με τα παραπάνω προτεινόμενα συστήματα βαφής.



❖ **ΠΡΟΒΛΗΜΑ:** Σε διάφορα σημεία της τοιχοποιίας εμφανίζονται φουσκάλες και σε άλλα το χρώμα έχει σκάσει και έχει ξεφλουδίσει.

ΑΙΤΙΕΣ: **α.** «Τοπική» έλλειψη πρόσφυσης ασταριού και χρώματος. **β.** Μεγάλη υγρασία της τοιχοποιίας και αδυναμία της επιφάνειας να «αναπνέει» ικανοποιητικά, ώστε να αποβάλλει τους υδρατμούς. **γ.** Η υγρασία της επιφάνειας όταν αυτή βάρθηκε ήταν πολύ αυξημένη. **δ.** Δεν χρησιμοποιήθηκε το κατάλληλο αστάρι ή το αστάρι αραιώθηκε υπερβολικά ή το αστάρι δεν συνεργάζεται σωστά με το τελικό χρώμα.

ΛΥΣΗ: **α.** Προληπτικά θα πρέπει να περιοριστούν οι παραπάνω αιτίες που προκαλούν τα φαινόμενα και η νέα επιφάνεια στη συνέχεια να ασταρωθεί με αστάρι νερού **Smaltoplast Universal Primer** ή με αστάρι διαλύτου **Smaltodur Silicone**. Μετά εφαρμόζεται ακρυλικό χρώμα **Smaltoplast 100% Ακρυλικό** ή **Smaltoplast Silicone**, τα οποία παρουσιάζουν αυξημένη πρόσφυση. Το **Smaltoplast Silicone** επιτρέπει στην επιφάνεια να «αναπνέει» και ταυτόχρονα την αδιαβροχοποιεί. Το «αναπνέον» αστάρι **Smaltoplast Universal Primer** εξασφαλίζει την καλύτερη δυνατή συνεργασία με τα ακρυλικά χρώματα της VECHRO. **β.** Κατασταλτικά, η βαμμένη επιφάνεια θα πρέπει να καθαριστεί από τα παλαιά χρώματα να στοκαριστεί όπου χρειάζεται με **ultra Smaltoplast fix**, να ασταρωθεί και να βαφεί με τα παραπάνω προτεινόμενα συστήματα βαφής.



Το απαραίτητο αστάρι

Ισχυρή προστασία

Αναπνοή & αδιαβροχοποίηση

Μονωτικό & χρώμα μαζί

ΒΑΦΩ ΚΑΙ ΠΡΟΣΤΑΤΕΥΩ ΜΕ VECHRO

Λύσεις στις απαιτήσεις

❖ **ΠΡΟΒΛΗΜΑ:** Σε παλαιά τοιχοποιία ή σε νέους σοβάδες πριν βάψουμε παρατηρούμε τριχοειδή σκασίματα και ρωγμές μικρού μεγέθους.

ΑΙΤΙΕΣ: **α.** Κακής ποιότητας ή πολυκαιρισμένη τοιχοποιία που έχει χρόνια να συντηρηθεί. **β.** Οι σοβάδες δεν έχουν την κατάλληλη σύνθεση ή εφαρμόζονται σε μεγάλο πάχος ή με λάθος τρόπο. **γ.** Η τοιχοποιία είναι εκτεθειμένη σε καιρικές συνθήκες με μεγάλες εναλλαγές θερμοκρασίας ή σε συνθήκες παγετού. **δ.** Το χρώμα που έχει χρησιμοποιηθεί δεν παρουσιάζει ελαστικότητα και καλές αντοχές στη μεταβολή της θερμοκρασίας.

ΛΥΣΗ: **α.** Προληπτικά θα πρέπει να περιοριστούν οι παραπάνω αιτίες που προκαλούν και ενισχύουν το φαινόμενο και η νέα επιφάνεια στη συνέχεια να στοκαριστεί με τον ελαστομερή στόκο με σφαιρίδια **Smaltofill Elastic Putty** και να ασταρωθεί με αστάρι νερού **Smaltoplast Universal Primer** ή με αστάρι διαλύτου **Smaltodur**. Μετά εφαρμόζεται ακρυλικό μονωτικό & χρώμα μαζί **Smaltoplast Elastic**, το οποίο έχει εξαιρετική ελαστικότητά, γεφυρώνει τα τριχοειδή και τις μικρορωγμές και προσφέρει ενισχυμένη αντιμυχλική προστασία. **β.** Κατασταλτικά, η βαμμένη επιφάνεια θα πρέπει να καθαριστεί από τα παλαιά χρώματα, να στοκαριστεί με **ultra Smaltoplast fix**, να ασταρωθεί και να βαφεί με τα παραπάνω προτεινόμενα συστήματα βαφής.



❖ **ΠΡΟΒΛΗΜΑ:** Σε ξύλινες βερνικωμένες επιφάνειες παρουσιάζονται σκασίματα και τα βερνίκια ξεφλουδίζουν, ενώ το χρώμα του ξύλου έχει αρχίσει να αλλοιώνεται.

ΑΙΤΙΕΣ: **α.** Κακής ποιότητας βερνίκι χωρίς ικανοποιητική πρόσφυση και ελαστικότητα. **β.** Συστολές και διαστολές του ξύλου καθώς και άντληση-απόδοση υγρασίας από το ξύλο στο περιβάλλον, καταπονούν το βερνίκι προστασίας. **γ.** Η βερνικωμένη επιφάνεια είναι εκτεθειμένη σε καιρικές συνθήκες με μεγάλες εναλλαγές θερμοκρασίας. **δ.** Το βερνίκι δεν περιέχει τα κατάλληλα φίλτρα UV για να προστατεύσει το ξύλο από χρωματικές αλλοιώσεις.

ΛΥΣΗ: **α.** Προληπτικά θα πρέπει η ξύλινη επιφάνεια να ασταρωθεί με **Συντηρητικό νερού Smaltoxyl hydro** και στη συνέχεια να βερνικωθεί με βερνίκι νερού **Smaltoxyl hydro**. Η ξυλοπροστασία νερού VECHRO εξασφαλίζει τη μέγιστη δυνατή προστασία σε όλες τις καιρικές συνθήκες και σε σύγκριση με όλα τα βερνίκια διαλύτου υπερέχει, αφού δεν ξεφλουδίζει και δεν απολεπίζεται, αναπνέει, συντηρείται και επαναβάφεται εύκολα χωρίς να χρειάζεται η απομάκρυνση του προηγούμενου βερνικιού. **β.** Κατασταλτικά, η επιφάνεια θα πρέπει να καθαριστεί από τα παλαιά βερνίκια με **Διαβρωτικό VECHRO** και να συντηρηθεί με τη ξυλοπροστασία νερού **Smaltoxyl hydro**.



Συντηρητικό εμποτισμού νερού Προστατεύει από μήκητες και σαράκι

Η κορυφαία προστασία του ξύλου



ΒΑΦΩ ΚΑΙ ΠΡΟΣΤΑΤΕΥΩ ΜΕ VECHRO

Έξυπνες συμβουλές για σωστό και αποτελεσματικό βάψιμο

1. Για τη βαφή εξωτερικών επιφανειών, χρησιμοποιήστε τα κατάλληλα για κάθε επιφάνεια προϊόντα VECHRO, χρωματίζοντάς τα MONO με το σύστημα δημιουργίας αποχρώσεων στα χρωματοπωλεία **ΧΡΩΜΑΤΙΚΕΣ ΔΙΑΘΕΣΕΙΣ**. Οι χρωστικές του συστήματος και η ποιότητα των προϊόντων, εγγυώνται εξαιρετικές αντοχές στο ξεθώριασμα και στις καιρικές συνθήκες.
2. Σε νέες ή πολυκαιρισμένες εξωτερικές επιφάνειες εφαρμόστε το διαφανές μικρονιζέ αστάρι νερού **Smaltoplast Universal Primer**. Σε παλιές αποσαθρωμένες επιφάνειες εφαρμόστε με τη μικρότερη δυνατή αραίωση, ώστε το αστάρι να «δέσει» καλύτερα την επιφάνεια και να εξασφαλίσει καλύτερη πρόσφυση με το τελικό ακρυλικό χρώμα. Το **Smaltoplast Universal Primer** έχει τεχνολογικά προηγμένη σύνθεση και εξασφαλίζει:
 - Υψηλή αναπνοή και αδιαβροχοποίηση της επιφάνειας που βάφεται
 - Μοναδική πρόσφυση και «δέσιμο» στην επιφάνεια
 - Εμποδίζει τη «μετανάστευση αλάτων»
 - Εξαιρετική συνεργασία με το τελικό ακρυλικό χρώμα
3. Σε βαμμένες επιφάνειες που πρόκειται να φρεσκαριστούν, εάν χρειάζεται αστάρι προτείνεται λευκό αστάρι **Smaltox hydro** (το οποίο απομονώνει λερωμένες επιφάνειες από καυσαέρια, καπνιά κλπ.) ή μικρονιζέ διαφανές αστάρι νερού **Smaltoplast Universal Primer**. Μην εφαρμόζετε διαφανές αστάρι διαλύτου Dur σε ήδη βαμμένες επιφάνειες, το οποίο στις περιπτώσεις αυτές δεν απορροφάται από τη βαμμένη επιφάνεια, δημιουργεί κρούστα σαν «γυαλί» πάνω σε αυτή και το τελικό ακρυλικό χρώμα δεν έχει την καλύτερη δυνατή πρόσφυση και συνεργασία.
4. Είναι γνωστό ότι η καλυπτικότητα μερικών σκούρων αποχρώσεων είναι μειωμένη, με συνέπεια να απαιτούνται περισσότερες από τρεις-τέσσερις στρώσεις. Ελαττώστε το συνολικό αριθμό στρώσεων σκούρων αποχρώσεων, εφαρμόζοντας πριν αστάρι **Smaltox hydro** σε γκρι απόχρωση S 1502-Y για εφαρμογή κίτρινων αποχρώσεων, S 1502-R για κόκκινων, S 1502-B για μπλε, S 1502-G για πράσινων ή **γκρι ακρυλικό χρώμα, Smaltoplast 100% Ακρυλικό** ή **Smaltoplast Silicone** ή **Smaltoplast Elastic** στις παραπάνω αποχρώσεις σαν πρώτη στρώση και μετά τη σκούρα απόχρωση της αρεσκείας σας σε δύο στρώσεις!
5. Σε εξωτερικές επιφάνειες ιδιαίτερα βορινών τοίχων, όπου αναπτύσσονται μούχλες και άλγη (μαύρες κηλίδες, πρασινάδες κλπ), βάψτε και προστατεύστε με ακρυλικό χρώμα VECHRO με ενισχυμένη αντιμυκηχική προστασία, όπως **Smaltoplast Silicone** ή **Smaltoplast Elastic**.
6. Σε πέτρινες απορροφητικές εσωτερικές και εξωτερικές επιφάνειες όπως: πλάκες Καρύστου, διακοσμητικά τούβλα, πορόλιθο, κεραμίδια, τσιμεντοειδείς πέτρες κλπ, εφαρμόστε το προστατευτικό πέτρας νερού **Polydox Hydro** εμποτισμού ματ. Δεν δημιουργεί φιλμ, αδιαβροχοποιεί εξαιρετικά και προσφέρει αντοχή στα λάδια, λίπη και άλλους ρύπους. Εμποδίζει την ανάπτυξη μυκήτων.



ΧΡΩΜΑΤΙΚΕΣ ΔΙΑΘΕΣΕΙΣ



Μιλήστε τη γλώσσα του χρώματος

Σκεφτείτε οικολογικά
χρωματίστε οικολογικά
με προϊόντα και Οικολογικές
αποχρώσεις από το Χρωματολό-
γιο της VECHRO « Η ζωντάνια της
φύσης στο περιβάλλον σας!» που
περιλαμβάνει 234 επώνυμες αποχρώ-
σεις και προτάσεις διακόσμησης.

Όλες οι νέες αποχρώσεις καθώς και οι ενδι-
αφέρουσες προτάσεις με μοντέρνους συνδυα-
σμούς, προτρέπουν να αναδεικνύουμε το χώρο μας
ανάλογα με το δικό μας προσωπικό στυλ. Από

- την 1η εταιρεία σε πωλήσεις πιστοποιημένων οικολογικών χρωμάτων και βερνικιών στην Ελληνική αγορά
- την εταιρεία με τις περισσότερες πιστοποιήσεις οικολογικών προϊόντων (76) στην Ελληνική αγορά, που βρίσκεται μεταξύ των κορυφαίων 3 στην Ευρώπη



**No 1 σε πωλήσεις Οικολογικό
πλαστικό στην καλύτερη τιμή!**



No 1 ΣΕ ΠΩΛΗΣΕΙΣ ΚΑΙ ΠΙΣΤΟΠΟΙΗΣΕΙΣ ΟΙΚΟΛΟΓΙΚΩΝ ΧΡΩΜΑΤΩΝ

ΠΡΟΕΤΟΙΜΑΣΙΑ
ΒΑΦΗ
ΤΟΙΧΟΣ

	ultra Smaltoplast fix	Τσιμεντοειδής στόκος σπατουλαρίσματος σε σκόνη (παρετίνα), ενισχυμένος με ακρυλικές ρητίνες. Εύκολο δούλεμα, τρίβεται εύκολα και δεν σκάει.
	ultra Smaltoplast power fix	Τσιμεντοειδής χονδρόκοκκος γεμιστικός ακρυλικός στόκος σπατουλαρίσματος εσωτερικής και εξωτερικής χρήσης. Εξαιρετικό γέμισμα, εξομάλυνση ατελειών και κακοτεχνιών, πολύ καλό δούλεμα και εύκολη εφαρμογή.
	Smaltoplast Universal Primer	Οικολογικό μικρονιζέ ακρυλικό διαφανές αστάρι νερού. Εξασφαλίζει υψηλή αναπνοή, αδιαβροχοποίηση, διεισδυτικότητα και δέσιμο της επιφάνειας. Παρεμποδίζει τη μετανάστευση των αλάτων. Άριστη συνεργασία με τα ακρυλικά χρώματα VECHRO.
	Smaltodur	Ακρυλικό διαφανές αστάρι διαλύτου. Εξασφαλίζει αδιαβροχοποίηση, διεισδυτικότητα και δέσιμο της επιφάνειας.
	Smaltox hydro	Οικολογικό ακρυλικό υδατοδιαλυτό λευκό αστάρι και μονωτικό ρύπων με εξαιρετική πρόσφυση. Χρωματίζεται με το σύστημα ΧΡΩΜΑΤΙΚΕΣ ΔΙΑΘΕΣΕΙΣ και βελτιώνει την καλυπτικότητα των σκούρων αποχρώσεων.

ΞΥΛΟ

	Smaltoxyl hydro Συντηρητικό	Άχρωμο συντηρητικό ξύλου νερού. Διεισδύει στους πόρους του ξύλου, προσφέροντας αποτελεσματική συντήρηση και προστασία από ξυλοφάγα έντομα, σπηττικούς και χρωστικούς μήκυτες.
	Master Primer	Οικολογικό λευκό υδατοδιαλυτό ακρυλικό αστάρι πολλαπλών χρήσεων με εξαιρετική πρόσφυση και ελαστικότητα. Γρήγορο στέγνωμα και επαναβαφή.
	Velatoura Smaltolux	Λευκή βελατούρα διαλύτου αλκυδικής βάσης. Γρήγορο στέγνωμα και εύκολο τρίψιμο.

ΜΕΤΑΛΛΟ

	Oxidol	Εξαιρετικής ποιότητας αντισκωριακό αστάρι διαλύτου. Γρήγορο στέγνωμα. Δεν αλλοιώνει τη γυαλάδα του τελικού χρώματος.
	Oxidol Αστάρι Αλουμινίου Γαλβανιζέ	Ειδικό αντισκωριακό αστάρι διαλύτου ενός συστατικού, εσωτερικής και εξωτερικής χρήσης. Εφαρμογή σε μη σιδηρές επιφάνειες, όπως αλουμίνιο, γαλβανιζέ, ανοξειδωτο και χαλκό.

ΤΟΙΧΟΣ

	Smaltoplast 100% Ακρυλικό	Οικολογικό υδατοδιαλυτό 100% ακρυλικό χρώμα για ισχυρή προστασία εξωτερικών επιφανειών. Χρωματίζεται με το σύστημα ΧΡΩΜΑΤΙΚΕΣ ΔΙΑΘΕΣΕΙΣ. Πιστοποιημένο ψυχρό – ανακλαστικό χρώμα.
	Smaltoplast Silicone	Οικολογικό υδατοδιαλυτό σιλικονούχο 100% ακρυλικό χρώμα με εξαιρετικές αντοχές, μεγάλη αδιαβροχοποίηση, υψηλή αναπνοή και αντιμυκηχική δράση. Χρωματίζεται με το σύστημα ΧΡΩΜΑΤΙΚΕΣ ΔΙΑΘΕΣΕΙΣ. Πιστοποιημένο ψυχρό – ανακλαστικό χρώμα.
	Smaltoplast Elastic	Οικολογικό υδατοδιαλυτό μονωτικό & χρώμα μαζί. Ελαστομερές 100% ακρυλικό με αντιμυκηχική δράση. Γεφυρώνει τριχοειδή και μικρορωγμές. Χρωματίζεται με το σύστημα ΧΡΩΜΑΤΙΚΕΣ ΔΙΑΘΕΣΕΙΣ. Πιστοποιημένο ψυχρό – ανακλαστικό χρώμα.
	Smaltoplast Thermo	Θερμοπροστατευτικό ελαστομερές ακρυλικό χρώμα με αντιμυκηχική δράση. Εξοικονομεί ενέργεια. Έχει ισχυρή αδιαβροχοποίηση και διαπνοή. Το λευκό χρωματίζεται από τις ΧΡΩΜΑΤΙΚΕΣ ΔΙΑΘΕΣΕΙΣ.
	DURAflex Isolor	Πολυουρεθανικό επαλειφόμενο ελαστικό στεγανωτικό διαλύτου ταρατσών και άλλων επιφανειών. Εξαιρετική πρόσφυση και στεγάνωση πιστοποιημένη κατά CE από DiBt. Πιστοποιημένο ψυχρό – ανακλαστικό χρώμα.

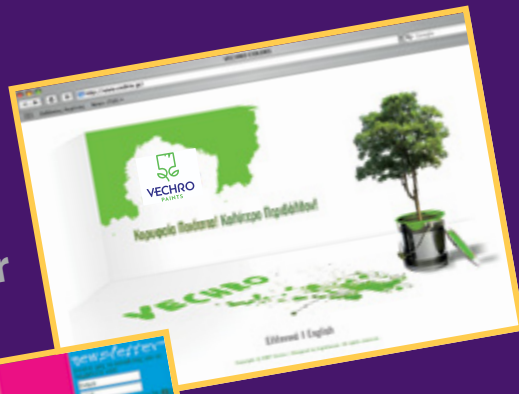
ΞΥΛΟ

	Smaltoxyl hydro	Οικολογικό υδατοδιαλυτό προστατευτικό και διακοσμητικό βερνίκι χαμηλής σάρκας, αναπνέον, αδιάβροχο, με φίλτρα UV. Ακολουθεί τις κινήσεις του ξύλου και δεν ξεφλουδίζει. Προστατεύει από την ανάπτυξη σπηττικών και χρωστικών μυκήτων. Έχει πρόσφυση σε παλαιά βερνίκια διαλύτου. Διατίθεται σε άχρωμο γυαλιστερό και σατινέ αποχρώσεις.
	Smaltolux hydro	Οικολογική πολυουρεθανική ακρυλική ριπολίνη νερού. Υποαλλεργική με εξαιρετική αντιμικροβιακή δράση. Έχει υψηλές αντοχές και δεν κιτρινίζει. Απουσία κολλητικότητας μετά το στέγνωμα. Διατίθεται σε γυαλιστερή σατινέ και βελουτέ ματ. Χρωματίζεται με το σύστημα ΧΡΩΜΑΤΙΚΕΣ ΔΙΑΘΕΣΕΙΣ.
	Smaltolux extra	Αλκυδική ριπολίνη διαλύτου ασύγκριτης απόδοσης, καλυπτικότητας και υψηλών αντοχών. Διατίθεται σε γυαλιστερή σατινέ και ματ. Χρωματίζεται με το σύστημα ΧΡΩΜΑΤΙΚΕΣ ΔΙΑΘΕΣΕΙΣ.

ΜΕΤΑΛΛΟ

	Gumilak metal	Εξαιρετικής ποιότητας γυαλιστερό και σατινέ ντουκόχρωμα. Έχει γρήγορο στέγνωμα, υψηλές αντοχές, διατήρηση γυαλάδας και ενισχυμένη αντισκωριακή προστασία. Συμβατό με τον ΣΚΛΗΡΥΝΤΗ Gumilak metal. Διατίθεται σε έτοιμες αποχρώσεις και χρωματίζεται με το σύστημα ΧΡΩΜΑΤΙΚΕΣ ΔΙΑΘΕΣΕΙΣ.
	Corrolux	Γυαλιστερό αντισκωριακό βερνικόχρωμα. Αντισκωριακό αστάρι και γυαλιστερό χρώμα σε ένα προϊόν. Διατίθεται σε έτοιμες αποχρώσεις.
	Corrolux metal effect	Αντισκωριακό διακοσμητικό χρώμα με εξαιρετική ανάγλυφη μεταλλιζέ - περλέ υφή. Χρωματίζεται.

Κάντε enter
στο πρώμα!
www.vechro.gr



VECHRO
PAINTS

ΒΕΧΡΩ Α. Ε., Α/στη Π. Σπυριόπουλου 2, 183 46 Αθήνα, τηλ: 210 4816101
Β. Ελλάδα: Οικοδομικό τετράγωνο GOOD YEAR, ΒΙ.ΠΕ. Σίνδου Θεσσαλονίκης
Τ.Κ. 57022, Τηλ. 2310.784300